

Table with 2 columns: Instrumento, TNA. Rows include Call 1d, Call 7d, Caución 7d, Caución 30d.

Table with 2 columns: Instrumento, TNA. Rows include BADLAR Priv. (>\$1mm), TM20 Priv. (>\$20mm), TFM - Letia 7D.

Table with 3 columns: Days, Change, Annualized. Rows include 7d, 33d, 62d, 92d, 184d, 365d.

Table with 7 columns: Futures, Maturity, Days, USD, Rates, -d1, Ch, Op. I. Rows include SPOT, DLR022020, DLR032020, etc.

Table with 7 columns: Futures, Maturity, Days, USD, Rates, -d1, Ch, Op. I. Rows include DLR072020, DLR082020, DLR092020.

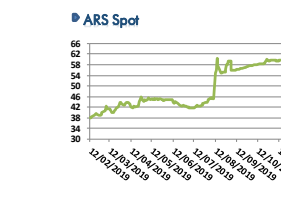
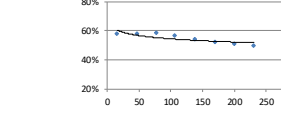


Table with 7 columns: Bond, Code, Amt Out., Coupon, Price, YTM, MD, Maturity. Rows include Sovereign Bond Inflation Indexed, Gatlillo \$ 03-20, Boncer 20, etc.

Table with 7 columns: Bond, Code, Amt Out., Coupon, Price, YTM, MD, Maturity. Rows include Sovereign ARS Floating Badlar, Bonar 20, Boncer 22, etc.

Table with 7 columns: Bond, Code, Amt Out., Coupon, Price, YTM, MD, Maturity. Rows include Sovereign ARS Fixed, Bonte \$ Oct 21, Bonte \$ Oct 23, etc.

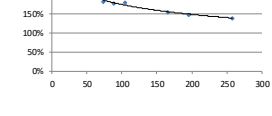
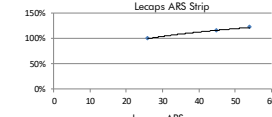
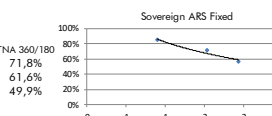
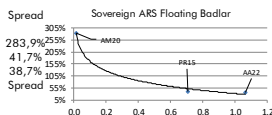
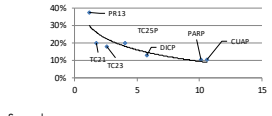
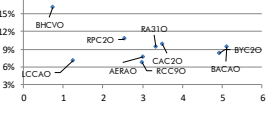
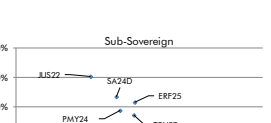
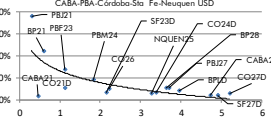
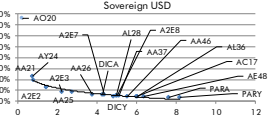


Table with 7 columns: Bond, Code, Amt Out., Coupon, Price*, YTM, MD, Maturity. Rows include Bonar 20, Bonos Int. 21 NYL, Bonar 24, etc.

Table with 7 columns: Bond, Code, Amt Out., Coupon, Price*, YTM, MD, Maturity. Rows include Bs. As. 21 NYL, CABA. 21 NYL, CABA. 21 NYL, etc.

Table with 7 columns: Corporate USD*, Code, Amt Out., Coupon, Price, YTM, MD, Maturity. Rows include Pan Am 2021, Hipotecario 2020, YPF 2021, etc.



El presente documento ha sido realizado por Argenfund S.A. con fines estrictamente informativos. No debe ser tomado como una invitación a suscribir cutupartes ni como una oferta de compra o venta de valores. El documento se ha realizado con fuentes de información consideradas confiables, pero la empresa no puede garantizar la exactitud de las mismas. Los fondos comunes de inversión están sometidos a variaciones en los precios de los activos que pueden afectar su rendimiento. Los rendimientos pasados de los fondos comunes de inversión no garantizan el desempeño futuro de los mismos. Las inversiones en cutupartes del Fondo no constituyen depósitos en Banco Macro S.A. a los fines de la Ley de Entidades Financieras ni cuentan con ninguna de las garantías que tales depósitos a la vista o a plazo pueden gozar de acuerdo con la legislación y reglamentación aplicables en materia de depósitos en entidades financieras. Asimismo, Banco Macro S.A. se encuentra impedida por normas del Banco Central de la República Argentina de asumir, tácita o expresamente, compromiso alguno en cuanto al mantenimiento, en cualquier momento, del valor del capital invertido, al rendimiento, al valor del rescate de la cuota partes o al otorgamiento de liquidez a tal fin. Gráficos de Elaboración propia. Fuentes Rofex CAFCI y Bolsar